

Resultado de Encuesta Docente 2019-1

Profesor	OSORIO SALGADO FELIPE ALBERTO	Inscritos	11
Curso	MAT041 - PROBABILIDAD Y ESTADISTICA - Paralelo 2	Respuestas	8 (72%)

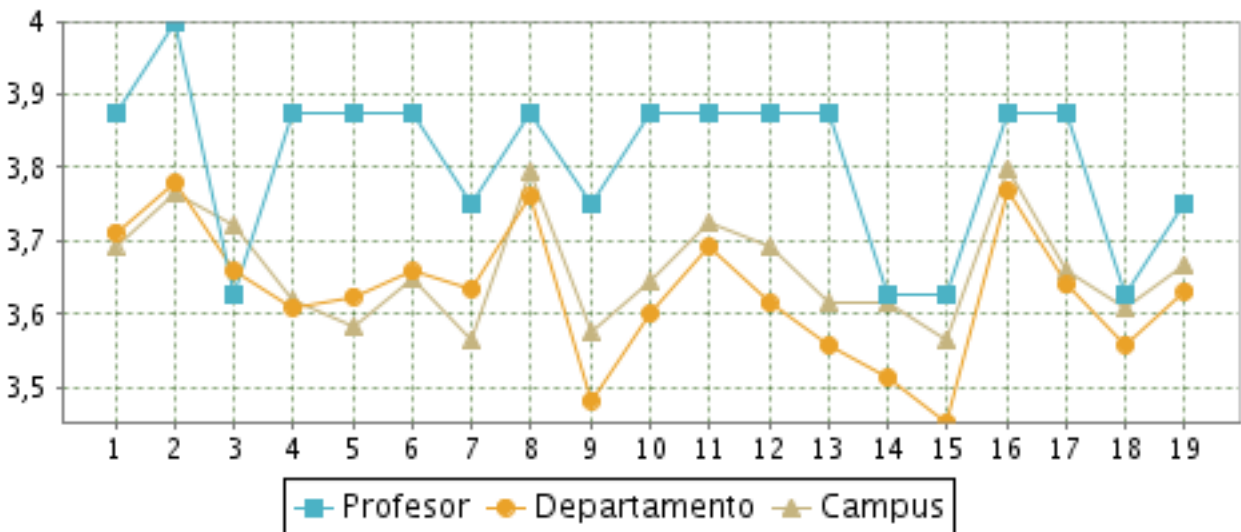
	Profesor	Departamento	Campus
Evaluación Global (0.5*CH+0.3*R+0.2*F)	3.8	3.6	3.7
Manejo de contenidos y habilidades pedagógicas (CH)	3.8	3.6	3.7
Relación Profesor / Estudiante (R)	3.8	3.6	3.7
Aspectos formales (F)	3.8	3.7	3.7

(CH): promedio de las preguntas 8,9,10,12,13,14,19

(R): promedio de las preguntas 15,16,17,18

(F): promedio de las preguntas 1,2,3,4,5,6,7,11

Gráfico comparativo entre Profesor, Departamento y Campus



Frecuencias de Respuestas y Promedio						
	Pregunta	Nunca o casi nunca	A veces	Frecuentemente	Siempre	Promedio
1	Cumplió con las actividades planificadas para el curso	0	0	1	7	3,9
2	Asistió a clases con regularidad	0	0	0	8	4
3	Asistió a clases con puntualidad	0	0	3	5	3,6
4	Distribuyó correctamente el tiempo del curso	0	0	1	7	3,9
5	Utilizó criterios de evaluación claros y explícitos	0	0	1	7	3,9
6	Aplicó evaluaciones que se ajustaron a las actividades desarrolladas en el curso	0	0	1	7	3,9
7	Entregó las calificaciones en los plazos establecidos	0	0	2	6	3,8
8	Mostró dominio de los contenidos del curso	0	0	1	7	3,9
9	Transmitió los contenidos del curso de forma clara y comprensible	0	0	2	6	3,8
10	Creó un ambiente favorable para el aprendizaje	0	0	1	7	3,9
11	Mostró preparación de las clases	0	0	1	7	3,9
12	Respondió adecuadamente las preguntas de los estudiantes	0	0	1	7	3,9
13	Motivó a los estudiantes a adquirir el contenido del curso	0	0	1	7	3,9
14	Estimuló la participación activa de los estudiantes en sus clases	0	0	3	5	3,6
15	Promovió el diálogo entre los estudiantes	0	1	1	6	3,6
16	Fue respetuoso con los estudiantes	0	0	1	7	3,9
17	Estuvo abierto a recibir críticas y sugerencias de parte de los estudiantes	0	0	1	7	3,9
18	Estableció una relación de confianza con los estudiantes	0	1	1	6	3,6
19	Mostró compromiso con el proceso de aprendizaje de los estudiantes	0	0	2	6	3,8

	Frecuencias							Promedio		
	1	2	3	4	5	6	7	Profesor	Departamento	Campus
¿Cuánto aprendiste con este profesor en el curso?	0	0	0	1	0	1	6	6,5	5,8	5,9

	Sí	No
¿Recomendarías a otros estudiantes tomar este curso con este profesor?	100%	0%

¿Cuál es tu opinión general sobre el profesor y el curso?
Muy buen profesor
Se agradece que el profesor haya omitido el uso de tablas o cosas por el estilo. Siempre motivado y claro para explicar los contenidos del curso.
Buen profesor, se maneja muy bien en el tema, tiene una motivación para enseñar y siempre esta promoviendo que estudiemos más el curso, se preocupa que los contenidos del curso realmente nos aporten a nuestra formación profesional, espero que siga haciendo el curso para los estudiantes de física.
Todo bien, aprendí mucho, pero siento que faltaron más herramientas para resolver los problemas en el computador.
El curso me parece que es una buena introducción al tópico, a pesar de que en el final se entregan más bien conceptos que no llegan a aplicarse concretamente. El profesor entrega sus conocimientos de manera certera y demostrando que el área le gusta, lo cual es bastante motivador.
Buen profesor siempre preocupado por la comprensión de los contenidos. El curso abarca varios contenidos por lo que es completo

¿Cómo se podría mejorar?
No hablando en 3ra persona.
está bien así