

## Resultado de Encuesta Docente 2017-2

<b>Profesor</b>	OSORIO SALGADO FELIPE ALBERTO	<b>Inscritos</b>	11
<b>Curso</b>	MAT206 - INFERENCIA ESTADÍSTICA - Paralelo 1	<b>Respuestas</b>	7 (63%)

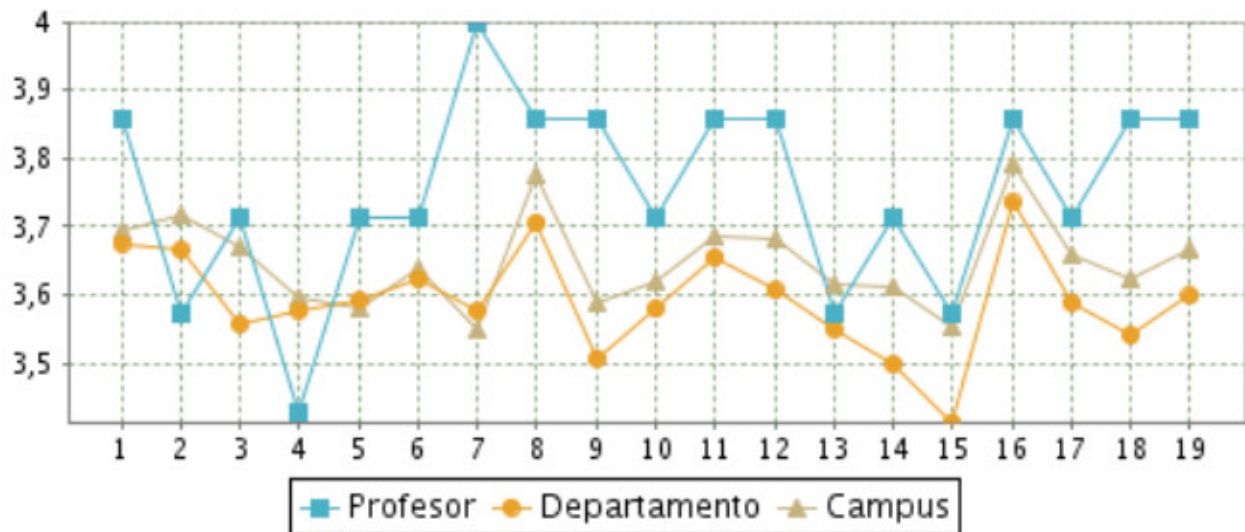
	Profesor	Departamento	Campus
<b>Evaluación Global (0.5*CH+0.3*R+0.2*F)</b>	3.8	3.6	3.7
<b>Manejo de contenidos y habilidades pedagógicas (CH)</b>	3.8	3.6	3.7
<b>Relación Profesor / Estudiante (R)</b>	3.8	3.6	3.7
<b>Aspectos formales (F)</b>	3.7	3.6	3.6

(CH): promedio de las preguntas 8,9,10,12,13,14,19

(R): promedio de las preguntas 15,16,17,18

(F): promedio de las preguntas 1,2,3,4,5,6,7,11

**Gráfico comparativo entre Profesor, Departamento y Campus**



Frecuencias de Respuestas y Promedio						
	Pregunta	Nunca o casi nunca	A veces	Frecuentemente	Siempre	Promedio
1	Cumplió con las actividades planificadas para el curso	0	0	1	6	3,9
2	Asistió a clases con regularidad	0	0	3	4	3,6
3	Asistió a clases con puntualidad	0	0	2	5	3,7
4	Distribuyó correctamente el tiempo del curso	0	1	2	4	3,4
5	Utilizó criterios de evaluación claros y explícitos	0	0	2	5	3,7
6	Aplicó evaluaciones que se ajustaron a las actividades desarrolladas en el curso	0	0	2	5	3,7
7	Entregó las calificaciones en los plazos establecidos	0	0	0	7	4
8	Mostró dominio de los contenidos del curso	0	0	1	6	3,9
9	Transmitió los contenidos del curso de forma clara y comprensible	0	0	1	6	3,9
10	Creó un ambiente favorable para el aprendizaje	0	0	2	5	3,7
11	Mostró preparación de las clases	0	0	1	6	3,9
12	Respondió adecuadamente las preguntas de los estudiantes	0	0	1	6	3,9
13	Motivó a los estudiantes a adquirir el contenido del curso	0	0	3	4	3,6
14	Estimuló la participación activa de los estudiantes en sus clases	0	0	2	5	3,7
15	Promovió el diálogo entre los estudiantes	0	1	1	5	3,6
16	Fue respetuoso con los estudiantes	0	0	1	6	3,9
17	Estuvo abierto a recibir críticas y sugerencias de parte de los estudiantes	0	0	2	5	3,7
18	Estableció una relación de confianza con los estudiantes	0	0	1	6	3,9
19	Mostró compromiso con el proceso de aprendizaje de los estudiantes	0	0	1	6	3,9

	Frecuencias							Promedio		
	1	2	3	4	5	6	7	Profesor	Departamento	Campus
¿Cuánto aprendiste con este profesor en el curso?	0	0	0	0	2	2	3	6,1	5,8	5,9

	Sí	No
¿Recomendarías a otros estudiantes tomar este curso con este profesor?	86%	14%

¿Cuál es tu opinión general sobre el profesor y el curso?
Domina los contenidos, explica bien y tiene buena disponibilidad
Creo que el criterio de evaluación del profesor es demasiado estricto. Pueden haber más procedimientos para llegar a una misma respuesta y no se debe desechar nuevas ideas para resolver problemas.
Excelente profesor, muy ordenado, muy claro y buenos ejemplos. Se notó preparación de su parte, buena disposición. Tareas y certámenes se condicen con lo enseñado en clases. Aprendí mucho, gracias!!!
Muy buen curso y se hizo muy ameno con el profesor, siempre dispuesto a responder dudas, excelente trabajo!
El curso fue bastante bueno, con un fuerte contenido teórico que preparó adecuadamente para las tareas tanto teóricas como prácticas y para las evaluaciones de índole teórica. Una cantidad de tareas adecuada para prepararse a las evaluaciones más importantes.
buen profe, buena persona

**¿Cómo se podría mejorar?**

De acuerdo a lo que se conversó en el desayuno de cierre, podría complementarse el curso con alguna especie de ayudantía-clase computacional.

Cambiar el horario de clases para las 09:45

Quizas el unico bemo es el horario que me resulta personalmente complicado por lo temprano, pero aparte de eso nada sustancial a mejorar a primera vista.

a veces se iba muy en la vola y se desviaba del tema de la clase