

Resultado de Encuesta Docente 2021-2

Profesor	OSORIO SALGADO FELIPE ALBERTO	Inscritos	11
Curso	MAT206 - INFERENCIA ESTADÍSTICA - Paralelo 1	Respuestas	6 (54%)

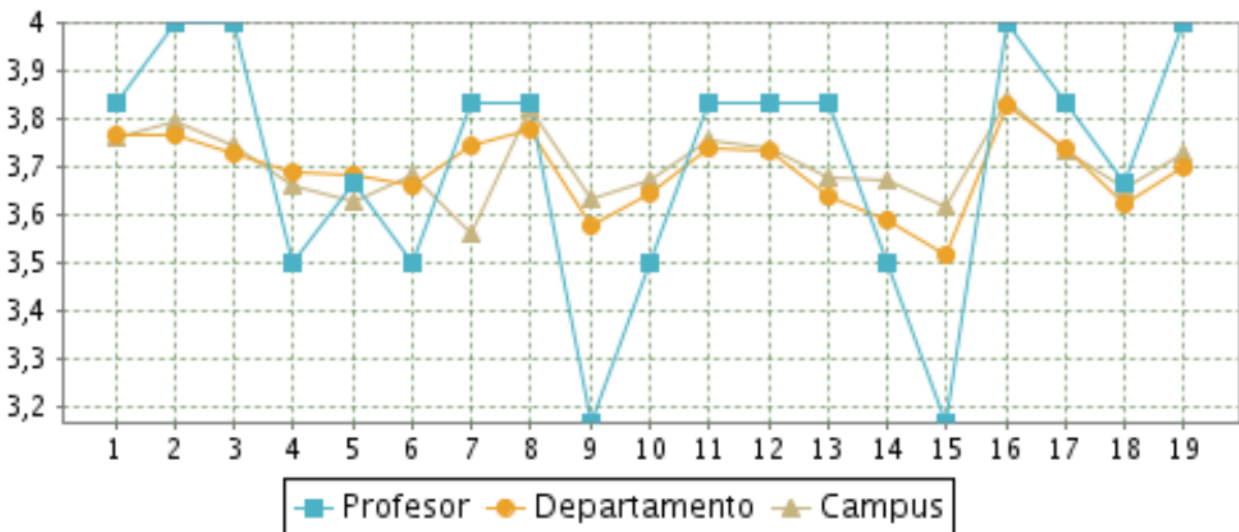
	Profesor	Departamento	Campus
Evaluación Global (0.5*CH+0.3*R+0.2*F)	3.7	3.7	3.7
Manejo de contenidos y habilidades pedagógicas (CH)	3.7	3.7	3.7
Relación Profesor / Estudiante (R)	3.7	3.7	3.7
Aspectos formales (F)	3.8	3.7	3.7

(CH): promedio de las preguntas 8,9,10,12,13,14,19

(R): promedio de las preguntas 15,16,17,18

(F): promedio de las preguntas 1,2,3,4,5,6,7,11

Gráfico comparativo entre Profesor, Departamento y Campus



Frecuencias de Respuestas y Promedio						
	Pregunta	Nunca o casi nunca	A veces	Frecuentemente	Siempre	Promedio
1	Cumplió con las actividades planificadas para el curso	0	0	1	5	3,8
2	Asistió a clases con regularidad	0	0	0	6	4
3	Asistió a clases con puntualidad	0	0	0	6	4
4	Distribuyó correctamente el tiempo del curso	0	1	1	4	3,5
5	Utilizó criterios de evaluación claros y explícitos	0	0	2	4	3,7
6	Aplicó evaluaciones que se ajustaron a las actividades desarrolladas en el curso	0	1	1	4	3,5
7	Entregó las calificaciones en los plazos establecidos	0	0	1	5	3,8
8	Mostró dominio de los contenidos del curso	0	0	1	5	3,8
9	Transmitió los contenidos del curso de forma clara y comprensible	0	2	1	3	3,2
10	Creó un ambiente favorable para el aprendizaje	0	1	1	4	3,5
11	Mostró preparación de las clases	0	0	1	5	3,8
12	Respondió adecuadamente las preguntas de los estudiantes	0	0	1	5	3,8
13	Motivó a los estudiantes a adquirir el contenido del curso	0	0	1	5	3,8
14	Estimuló la participación activa de los estudiantes en sus clases	0	1	1	4	3,5
15	Promovió el diálogo entre los estudiantes	0	2	1	3	3,2
16	Fue respetuoso con los estudiantes	0	0	0	6	4
17	Estuvo abierto a recibir críticas y sugerencias de parte de los estudiantes	0	0	1	5	3,8
18	Estableció una relación de confianza con los estudiantes	0	1	0	5	3,7
19	Mostró compromiso con el proceso de aprendizaje de los estudiantes	0	0	0	6	4

	Frecuencias							Promedio		
	1	2	3	4	5	6	7	Profesor	Departamento	Campus
¿Cuánto aprendiste con este profesor en el curso?	0	0	0	1	3	2	0	5,2	5,8	6

	Sí	No
¿Recomendarías a otros estudiantes tomar este curso con este profesor?	83%	17%

¿Cuál es tu opinión general sobre el profesor y el curso?
Buen curso, solo creo que las evaluaciones fueron un poco exigentes en comparación con años anteriores
El profesor explica muy bien.
el profesor muy latero, habla mas de la cuenta de los contenidos. al curso quizás le faltan mas contenidos.

¿Cómo se podría mejorar?
Haciendo un repaso de cómo derivar funciones matriciales, ya que es útil en el curso y no se practica en cursos anteriores
agregar ejercicios propuestos en clases, agregar tareas (1 para cada certamen) y además agregar que el certamen global sea recuperativo y no ponderado.

Resultado de Encuesta Docente 2021-2

Profesor OSORIO SALGADO FELIPE ALBERTO
Curso MAT206 - INFERENCIA ESTADÍSTICA - Paralelo 200

Inscritos 18
Respuestas 13 (72%)

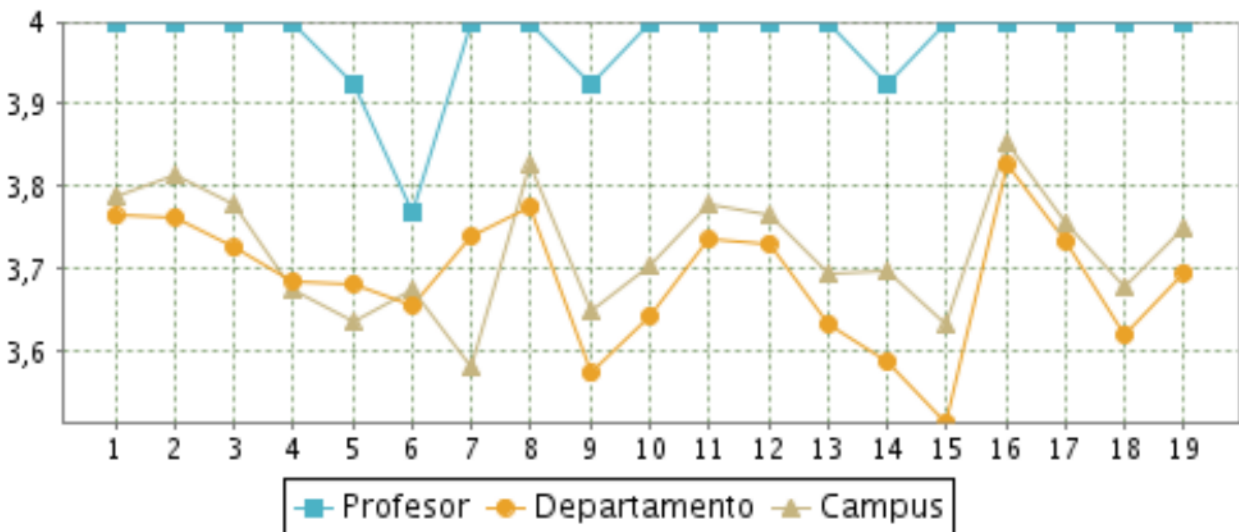
	Profesor	Departamento	Campus
Evaluación Global ($0.5*CH+0.3*R+0.2*F$)	4.0	3.7	3.7
Manejo de contenidos y habilidades pedagógicas (CH)	4.0	3.7	3.7
Relación Profesor / Estudiante (R)	4.0	3.7	3.7
Aspectos formales (F)	4.0	3.7	3.7

(CH): promedio de las preguntas 8,9,10,12,13,14,19

(R): promedio de las preguntas 15,16,17,18

(F): promedio de las preguntas 1,2,3,4,5,6,7,11

Gráfico comparativo entre Profesor, Departamento y Campus



Frecuencias de Respuestas y Promedio						
	Pregunta	Nunca o casi nunca	A veces	Frecuentemente	Siempre	Promedio
1	Cumplió con las actividades planificadas para el curso	0	0	0	13	4
2	Asistió a clases con regularidad	0	0	0	13	4
3	Asistió a clases con puntualidad	0	0	0	13	4
4	Distribuyó correctamente el tiempo del curso	0	0	0	13	4
5	Utilizó criterios de evaluación claros y explícitos	0	0	1	12	3,9
6	Aplicó evaluaciones que se ajustaron a las actividades desarrolladas en el curso	0	0	3	10	3,8
7	Entregó las calificaciones en los plazos establecidos	0	0	0	13	4
8	Mostró dominio de los contenidos del curso	0	0	0	13	4
9	Transmitió los contenidos del curso de forma clara y comprensible	0	0	1	12	3,9
10	Creó un ambiente favorable para el aprendizaje	0	0	0	13	4
11	Mostró preparación de las clases	0	0	0	13	4
12	Respondió adecuadamente las preguntas de los estudiantes	0	0	0	13	4
13	Motivó a los estudiantes a adquirir el contenido del curso	0	0	0	13	4
14	Estimuló la participación activa de los estudiantes en sus clases	0	0	1	12	3,9
15	Promovió el diálogo entre los estudiantes	0	0	0	13	4
16	Fue respetuoso con los estudiantes	0	0	0	13	4
17	Estuvo abierto a recibir críticas y sugerencias de parte de los estudiantes	0	0	0	13	4
18	Estableció una relación de confianza con los estudiantes	0	0	0	13	4
19	Mostró compromiso con el proceso de aprendizaje de los estudiantes	0	0	0	13	4

	Frecuencias							Promedio		
	1	2	3	4	5	6	7	Profesor	Departamento	Campus
¿Cuánto aprendiste con este profesor en el curso?	0	0	0	0	0	3	10	6,8	5,8	6

	Sí	No
¿Recomendarías a otros estudiantes tomar este curso con este profesor?	100%	0%

¿Cuál es tu opinión general sobre el profesor y el curso?
Excelente profesor, volvería a tomar cualquier curso con el sin dudas. El curso también, muy completo.
Se nota que el profe tiene gran dominio del tema y le apasiona, así da gusto tomar ramos. El curso, por lo menos para mi, fue difícil, me habría gustado poder tener más tiempo para recordar conceptos de ramos de prerrequisito, pero fue mi caso particular. Muy buen ramo, muy aplicado, ya que en mi práctica me ofrecieron un tema sobre inferencia. En general todo super bien. Ojalá el profe pudiera viajar a Santiago a dar el curso, ahora que será presencial.
Uno de los mejores o sino el mejor profesor que me toco este semestre.
es un buen profe
El profesor es genial y el curso muy bueno, si no hubiese sido por que las clases eran a las 8 A.M. el curso sería perfecto.
Excelente curso y profesor, con mucha motivación y vocación para la enseñanza. Ojala siempre siga así!!
El curso es super bueno para la gente que le interesa la rama de estadística, no tengo quejas con respecto a los contenidos ni el profesor.

¿Cómo se podría mejorar?

Cambiando un poco de teoría por algo más práctico. Me hubiese gustado que el profesor hubiese hecho algunos ejemplos utilizando una pizarra en vez de una pauta, pero aún así los ejemplos fueron bastante buenos.

En lo personal, tuve problemas con el tiempo de certámenes, pero fue conversado con el profe y lo modificó como el pensaba necesario. Se agradece mucho la empatía que tiene el profesor con nosotros, los estudiantes. No tengo mucho que agregar. En verdad muy buen profe.

Todo bien.

no necesita mejorar

cambie el horario a las 10 A.M. por favor.

Sin comentarios

Lo único que se me ocurre es cambiar el horario de las clases, siempre es difícil tener clases en el bloque 1-2