

Resultado de Encuesta Docente 2022-2

Profesor	OSORIO SALGADO FELIPE ALBERTO	Inscritos	17
Curso	MAT206 - INFERENCIA ESTADÍSTICA - Paralelo 1	Respuestas	12 (70%)

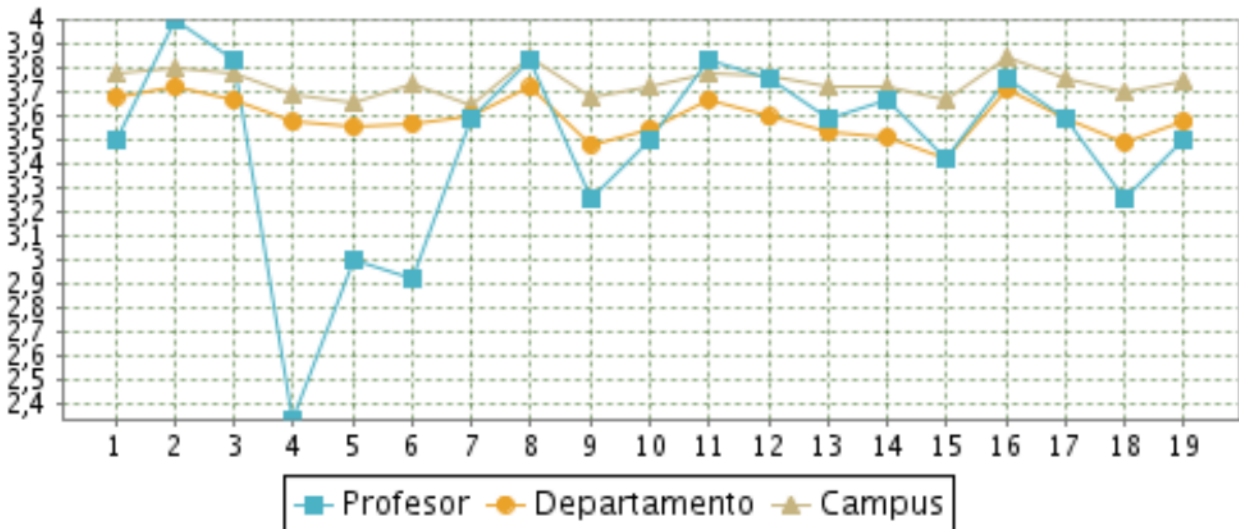
	Profesor	Departamento	Campus
Evaluación Global (0.5*CH+0.3*R+0.2*F)	3.5	3.6	3.7
Manejo de contenidos y habilidades pedagógicas (CH)	3.6	3.6	3.7
Relación Profesor / Estudiante (R)	3.5	3.5	3.7
Aspectos formales (F)	3.4	3.6	3.7

(CH): promedio de las preguntas 8,9,10,12,13,14,19

(R): promedio de las preguntas 15,16,17,18

(F): promedio de las preguntas 1,2,3,4,5,6,7,11

Gráfico comparativo entre Profesor, Departamento y Campus



Frecuencias de Respuestas y Promedio						
	Pregunta	Nunca o casi nunca	A veces	Frecuentemente	Siempre	Promedio
1	Cumplió con las actividades planificadas para el curso	0	2	2	8	3,5
2	Asistió a clases con regularidad	0	0	0	12	4
3	Asistió a clases con puntualidad	0	0	2	10	3,8
4	Distribuyó correctamente el tiempo del curso	2	6	2	2	2,3
5	Utilizó criterios de evaluación claros y explícitos	2	2	2	6	3
6	Aplicó evaluaciones que se ajustaron a las actividades desarrolladas en el curso	3	0	4	5	2,9
7	Entregó las calificaciones en los plazos establecidos	0	1	3	8	3,6
8	Mostró dominio de los contenidos del curso	0	1	0	11	3,8
9	Transmitió los contenidos del curso de forma clara y comprensible	0	3	3	6	3,3
10	Creó un ambiente favorable para el aprendizaje	0	0	6	6	3,5
11	Mostró preparación de las clases	0	0	2	10	3,8
12	Respondió adecuadamente las preguntas de los estudiantes	0	1	1	10	3,8
13	Motivó a los estudiantes a adquirir el contenido del curso	0	1	3	8	3,6
14	Estimuló la participación activa de los estudiantes en sus clases	0	2	0	10	3,7
15	Promovió el diálogo entre los estudiantes	0	2	3	7	3,4
16	Fue respetuoso con los estudiantes	0	0	3	9	3,8
17	Estuvo abierto a recibir críticas y sugerencias de parte de los estudiantes	0	1	3	8	3,6
18	Estableció una relación de confianza con los estudiantes	0	3	3	6	3,3
19	Mostró compromiso con el proceso de aprendizaje de los estudiantes	0	2	2	8	3,5

	Frecuencias							Promedio		
	1	2	3	4	5	6	7	Profesor	Departamento	Campus
¿Cuánto aprendiste con este profesor en el curso?	0	0	2	1	1	4	4	5,6	5,6	6

	Sí	No
¿Recomendarías a otros estudiantes tomar este curso con este profesor?	67%	33%

¿Cuál es tu opinión general sobre el profesor y el curso?
Excelente profesor, muy motivado respecto al curso en si, se nota bastante confiado y dominio respecto al contenido del curso. Abierto a responder dudas con calma y cualquier inquietud del estudiante.
El profesor siempre estuvo dispuesto a resolver todo tipo de dudas concernientes al curso y otros que son prerrequisito, con una muy buena actitud
La pregunta anterior ,Recomendarías a este profesor, es redundante. El problema con este ramo es que siempre lo hará el mismo profesor, o así lleva siendo por tanto mucho tiempo. Mi problema con el profesor es que sus certámenes no cuentan con una pauta clara, donde así el puede darse el lujo de `amenazar` estudiantes diciendo cosas como `Te puse 5 puntos aquí pero te los puedo quitar si quieres`. Así, da a entender que él está en una situación de poder donde nosotros estamos subyugados a aceptarlo. Eso está profundamente mal, y espero que entienda lo que le digo. No puede ser que un profesor sea `Benévolo` cuando usted crea pautas que no especifican nada, y así puede aprovechar para descontar arbitrariamente 20 de 25 puntos, en un ejercicio que trata sobre inferencia, pero descuenta por errar en derivar o integrar, argumentando que `Es importante derivar/integrar en inferencia...` siendo esta una gran mentira, dado que la computación, de mano de grandes teoremas como el Algoritmo de Risch, nos permiten saltar el proceso mental de CALCULAR integrales o derivadas, para pasar a lo que realmente `importa` en este curso... que, sinceramente, ya ni sé qué es, ni nadie sabe exactamente qué es. Solo sé que muchos que ya dieron este curso opinan parecido a mí, que podría ser un curso mejor aprovechado, y que no sean solo 3 CERTÁMENES, pues `No me gusta que estudiantes aprueben con tareas`. No dudo de la inteligencia ni capacidades del profesor. Solo creo que debería replantearse esto, o derechamente darle el pase a alguien más, que quiera hacer de este curso no el último `olvidable` paso por la estadística, sino algo que nos dará pena abandonar, para quienes no somos de esa área.
.
En materia pasada el curso es excelente, los años de experiencia que posee el profesor dando el ramo se nota. Sin embargo el profesor tiene un grave problema con el ritmo de las clases, llenando demasiado rápido con las ppt y demasiado lento con las pizarras.
El principio fue un poco lento, pero fuera de eso, buen curso

¿Cómo se podría mejorar?
Respecto a las pautas podría poner el puntaje y la forma/criterios en que se evaluá al estudiante, para así tener una forma objetiva de saber en que se equivoco uno. Además recomendaría repensar la distribución del tiempo del curso, y por ejemplo, darle mas énfasis a test de hipótesis y no tanto a la primera parte del curso.
Particularmente este año, sentí que la primera parte del curso, que es importante para sentar las bases, ocupó demasiado tiempo, en comparación a los tópicos finales de la asignatura que, en mi opinión, eran más importantes
Mejor distribución del tiempo; dedicándole menos tiempo a familia exponencial y más a intervalos de confianza y test de hipótesis

.
Intentar ir un poco mas lento en las clases con diapositivas y ir mas rapido en las clases en donde escribe en la pizarra